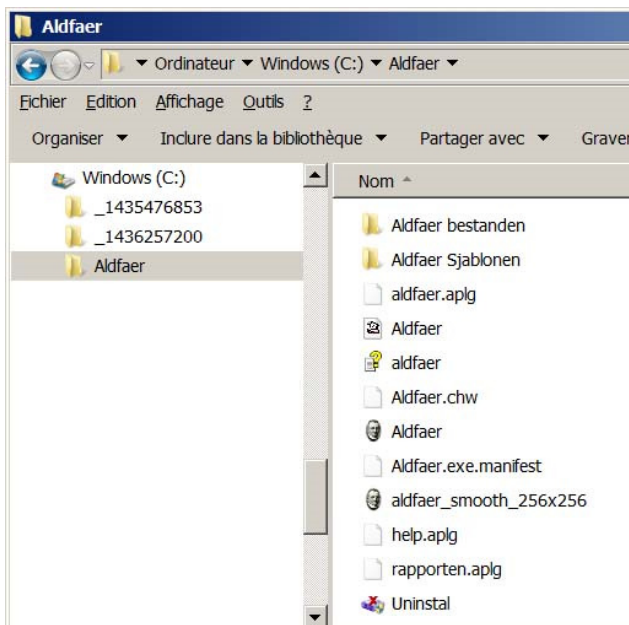
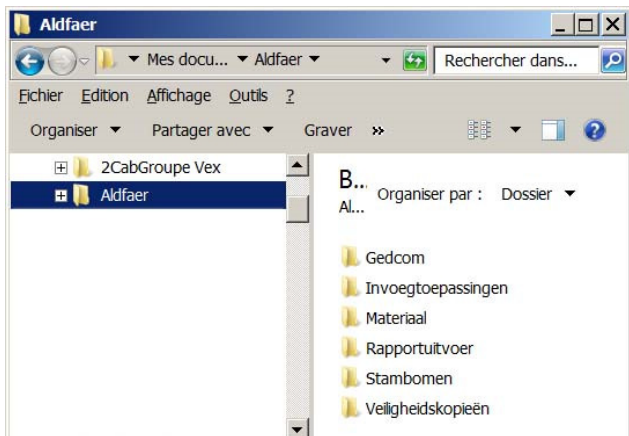


Aldfaer programma en bestanden op een extern medium

Diverse gebruikers wensen Aldfaer « mobiel » te gebruiken zonder een computer mee te slepen en gebruik te maken van een andere computer die epr difinities dus een andere gebruikersnaam heeft. Die mogelijkheid bestaat door alles wat met Aldfaer te maken heeft op een extern USB medium (stick, schijf, fotokaartje) te installeren.



De huidige default installatie van Aldfaer is :
Programma : C:\Aldfaer en daar staan dan



Databestanden :
C:\users\gebruiker...\Documents\Aldfaer en daar staan dan

Wat gebeurt er nu als u de installatie van Aldfaer op een extern medium wenst uit te voeren ? Ten eerste dient u er voor te zorgen dat het te gebruiken medium een vaste schijfletter krijgt toegewezen. Teneinde te voorkomen dat de toegewezen drive letter een conflict veroorzaakt met de te gebruiken computer is het aan te raden om ver weg te blijven van het begin en einde van het alfabet om geen conflict met reeds toegewezen

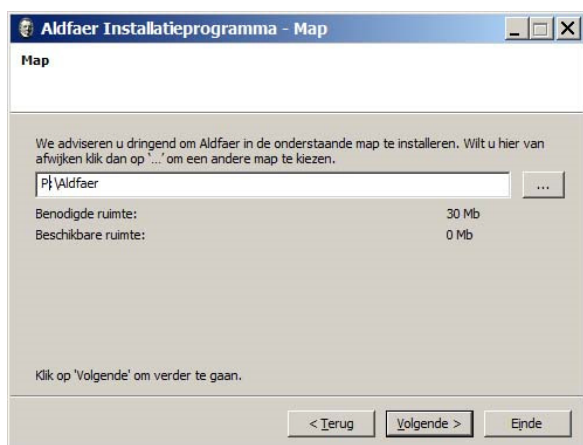
schijfletters te veroorzaken :

- A & B zijn voorbehouden voor de oude floppy disks
- C is de interne harde schijf voor programma's en eventueel data
- D is vaak een partitie van C voor Data maar kan ook fysiek een andere schijf zijn
- Een HP PC neemt vaak nog 2 schijfletters in beslag
- Z is meestal een Raid system

Mijn aanbeveling voor vaste schijfletters is derhalve P t/m W te gebruiken en de overige voor andere functies te reserveren.

In het verdere verhaal gaan we uit van een vaste schijfletter **P**

Aldfaer programma en bestanden op een extern medium



Start de installatie van Aldfaer en verander de driveletter

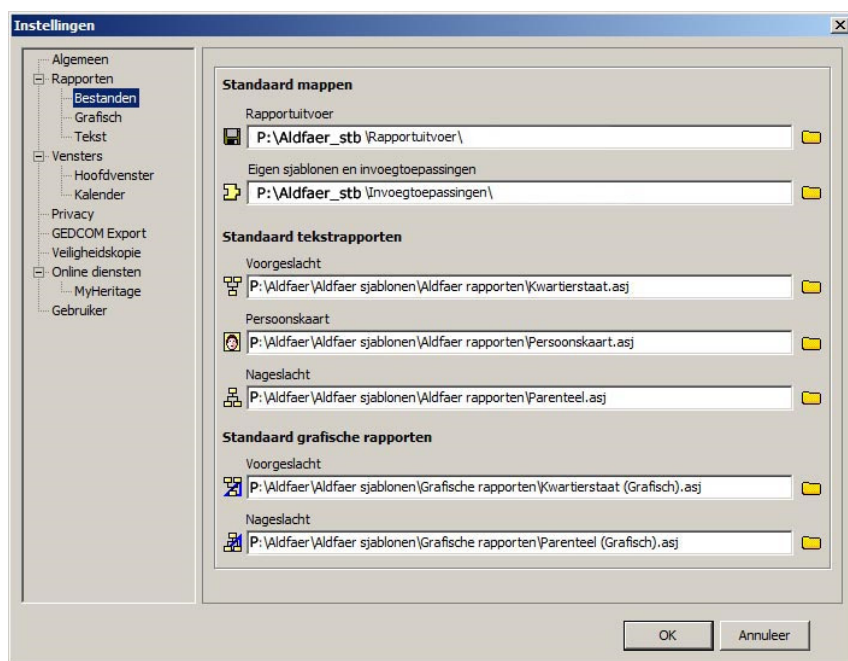
Klik Volgende en laat Aldfaer zijn gang gaan. Na de installatie sluit u Aldfaer zonder een stamboom aan te maken of te openen.

Het installatie programma heeft in ... \Documents een map Aldfaer aangemaakt. Op de P schijf maakt u een map Aldfaer_stb aan (deze naam gekozen om misverstanden met P:\Aldfaer te voorkomen). Hierin kopieert u de inhoud

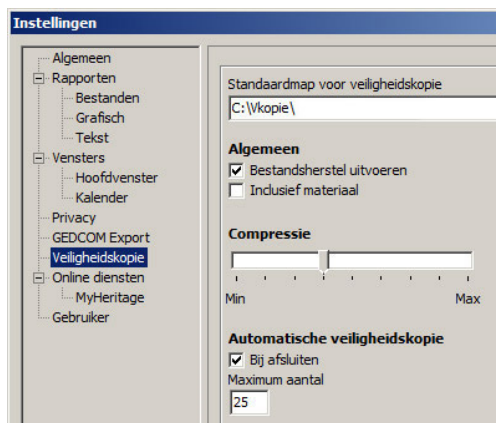
(afb 2) van ... \Documents \Aldfaer

indien u er meerdere stambomen op na houdt bedenk dan dat, als daar gemeenschappelijke personen in voorkomen dit overbodig werk oplevert en af te raden is. Doet u dit toch, stel u de vraag of er één

gemeenschappelijk materiaalbestand op nagehouden moet worden. Indien niet, maak dan in de submap stambomen voor iedere stamboom een map aan met daarin de bijbehorende materiaalmap. Handig als u een andere Aldfaer gebruiker een kopie wenst te geven. Heeft u al stamboom bestanden *.aldf kopieer deze dan in de geëigende juist aangemaakte map en het materiaal in de bijbehorende map Materiaal



Start nu Aldfaer en via Menu > Bestand > Open navigeert u naar een/het stamboombestand en opent dit. Klik het icoon Instellingen en pas deze aan in Rapporten > Bestanden



Kies nu het venster Veiligheidskopie en verander het pad naar C:\vkopie

Kies nu in Aldfaer Men u > Bestand > Eigenschappen en verander het pad zodat dit naar de gewenste map Matieriaal wijst. Sluit het venster en doe Shift+Ctrl+B (bestandsherstel). Herhaal deze instelling voor ieder stamboom bestand gevolgd door Bestandsherstel.

Opmerking : als de map P:\Aldfaer_stb \Materiaal niet gebruikt is, verwijder deze om misverstanden te voorkomen.